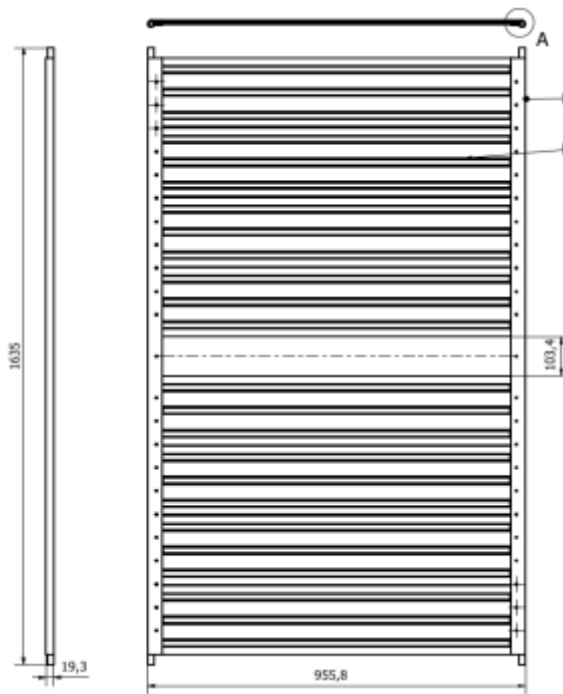




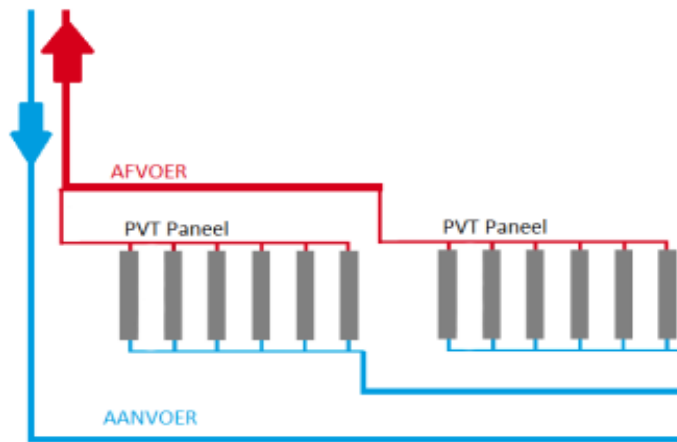
Use  all ^{ZONNE} energy _{SYSTEMEN} B.V.

Het nieuwe Solar Heat Multi Paneel



- * Opwekken van warmte
- * Werkt ook als koeling van de panelen en de woning/gebouw
- * Opbrengst zonnepaneel neemt met ca. 15% toe
- * Werkt het hele jaar door en 24 uur per dag
- * Eenvoudig toe te passen achter elk willekeurig zonnepaneel
- * Licht in gewicht (ca 12kg)
- * Volledig recyclebaar
- * Tichelmann in het gehele pvt systeem

Wat is Tichelmann?



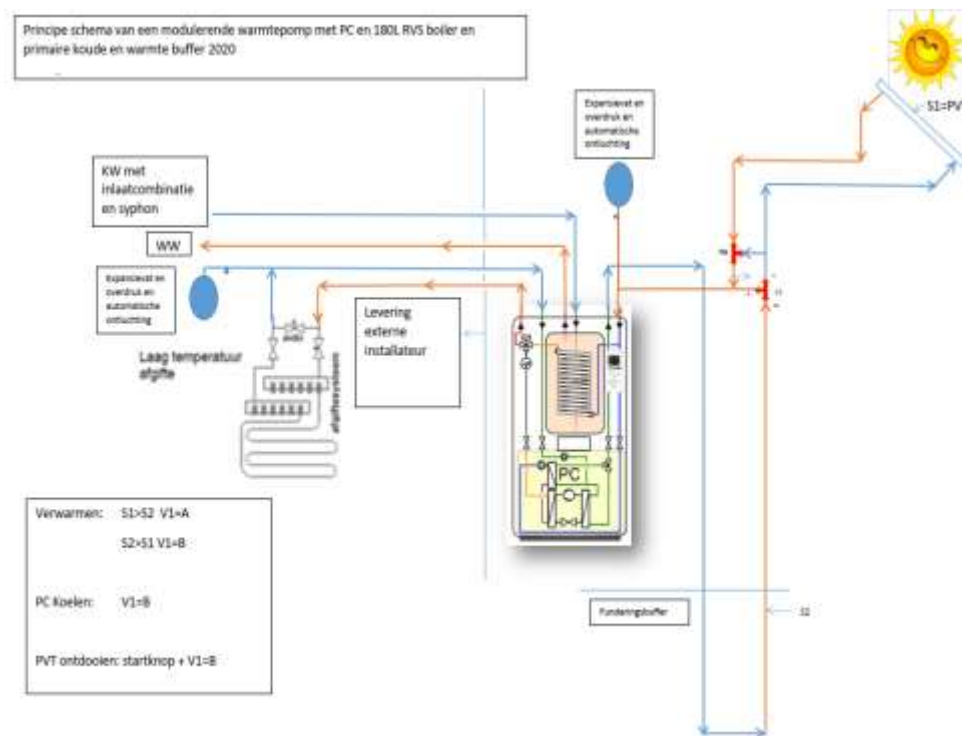
Bronmodule en besturing

- * Geeft mogelijkheid meerdere bronnen aan te koppelen
- * Plug en Play voor alle type (NIBE) w/w warmtepompen
- * Ontdooien PVT panelen
- * Passief koelen via PVT en funderingsbuffer
- * Automatische ontluchting
- * Geen tijdrovende opstart procedures
- * Plug & Play ver doorgevoerd



PVT Systeem All Electric

PVT systeem met funderingsbuffer, passieve koeling

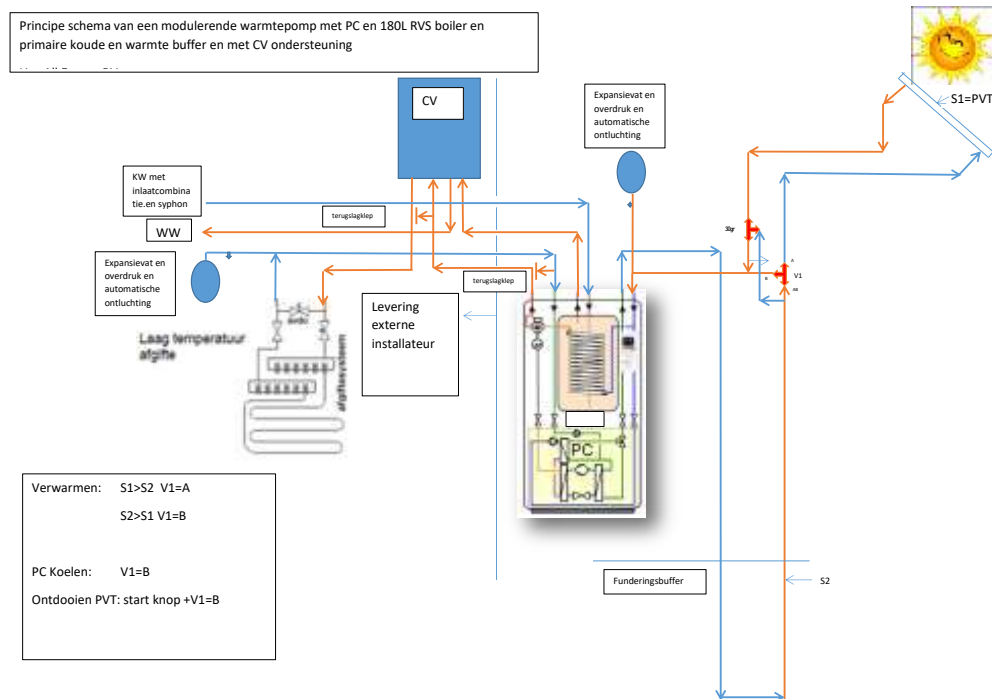


Voor gasloze woningen met een benodigd thermisch vermogen van max. 6kW bij -10 graden buiten temperatuur.

- NIBE F/S1255-6(8) PC 180 liter boiler en int. Passieve module
- NIBE RMU (S)40 kamerthermostaat
- 20 Zonnepanelen
- Bronmodule
- Besturingsunit
- 12 SHM panelen

PVT Systeem Hybride

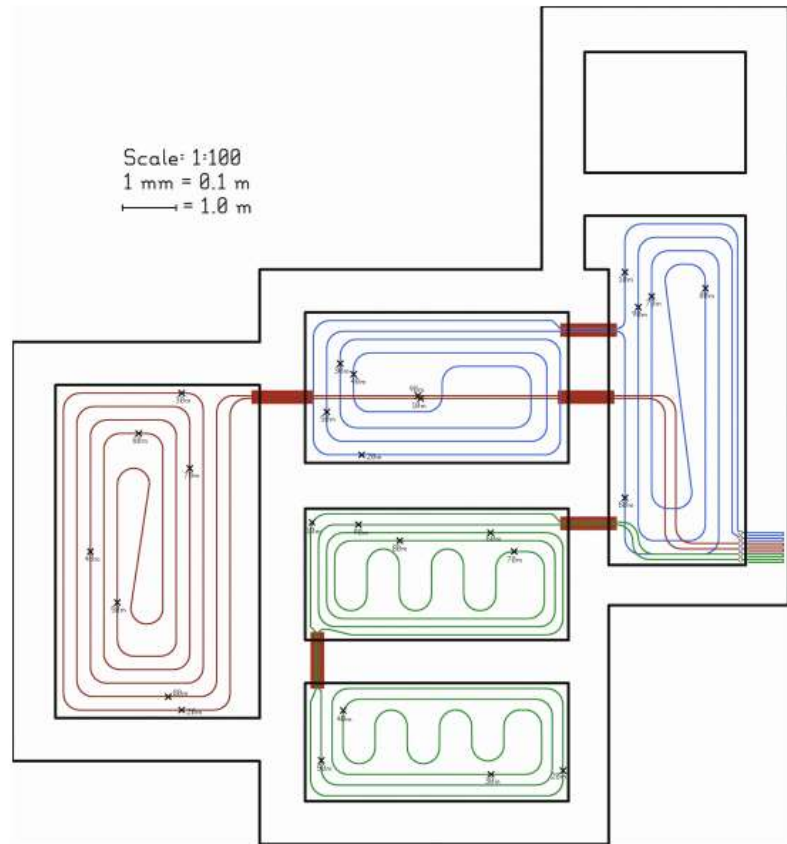
PVT systeem met funderingsbuffer, passieve koeling en cv onderst.



Voor oudere woningen met een benodigd thermisch vermogen van meer dan 6kW bij -10 graden buiten temperatuur.

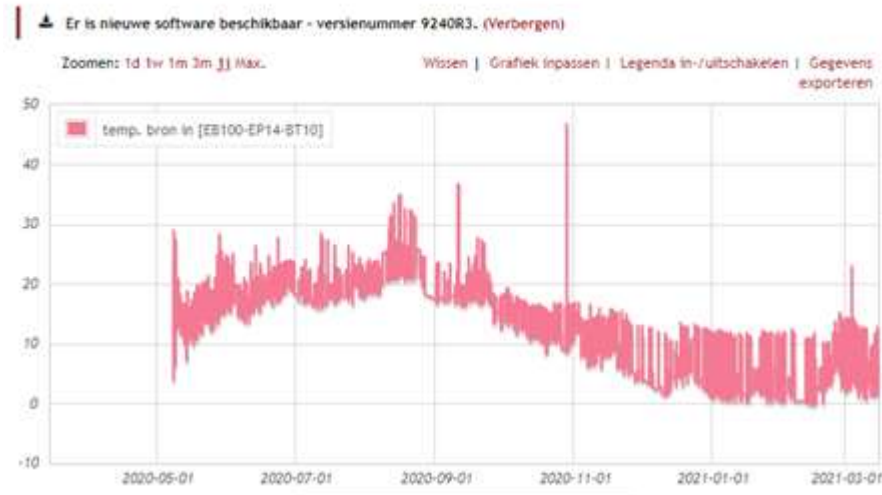
- NIBE F/S1255-6(8) PC 180 liter boiler en int. Passieve module
- NIBE RMU (S)40 kamerthermostaat
- 20 Zonnepanelen
- Bronmodule
- Besturingsunit
- 12 SHM panelen

Wat is een funderingsbuffer?



Verschil temperatuur bron ingang met of zonder funderingsbuffer

Geschiedenis



Met funderingsbuffer

Geschiedenis



Zonder funderingsbuffer

Certificering

- * Solar Keymark & DIN Certco certificering
- * TÜV Rhëinland keuring en meetresultaten
- * Gelijkwaardigheidsverklaring voor 4,6,8,12 en 16Kw WW warmtepompen Nibe
- * Nieuw octrooi (Europees)

Use all energy



Use all energy
Manufactured in: 7497NX 6 Kastanjestraat,
Bentelo, Overijssel,
Made in Holland

Type	UAE SHMP-21-1	Rated Maximum Power (Pmax)	360 W
Size	1755X1038X35mm	Power Tolerance	0 - +5 W
Empty weight	12 KG	Voltage at Pmax(Vmp)	34.8 V
Maximum Operation pressure	4 Bar	Current at Pmax(Imp)	10.35 A
Stagnation temperature	68°C	Open-Circuit Voltage (Voc)	40.8 V
Volume of heat transfer fluid	1.2 Liter	Short-Circuit Current (Isc)	11.33 A
Gross collector area	1.82m ²	Voc & Isc Tolerance	±3%
Serial number	202104	Maximum System Voltage	1000V
Tested	8 Bar	Maximum Series Fuse Rating	20 A
Date	2021/06/09	Operating Temperature	-40°C - +85°C
		Protection Class	Protection Class II

All electrical data shown are at standard test conditions
(STC) (1 000 W/m², 25 °C, AM 1.5 acc. to IEC 60904-3)



Use all energy ^{ZONNE}
SYSTEMEN B.V.

Project Enschede – 6kw warmtepomp



- * Mooi
- * Stil
- * Compact
- * Zuinig
- * Koeling
- * Energie leverend

PVT Bentelo - 3Kw warmtepomp



- * Voorbereiding op cv ketel
- * 3kw warmtepomp
- * Ca. 900m³ besparing

Toekomst Use All Energy

- * Leverancier voor uw energie systemen
- * Samenwerking Combi Solar/ Nibe
- * Top innovation award 2021 (PV magazine)
- * Samenwerking buitenland
- * Automatisering productie



Samenwerking in Combi Solar



Use All Energy

Voor al uw warmte,
koeling én stroom uit
één paneel

